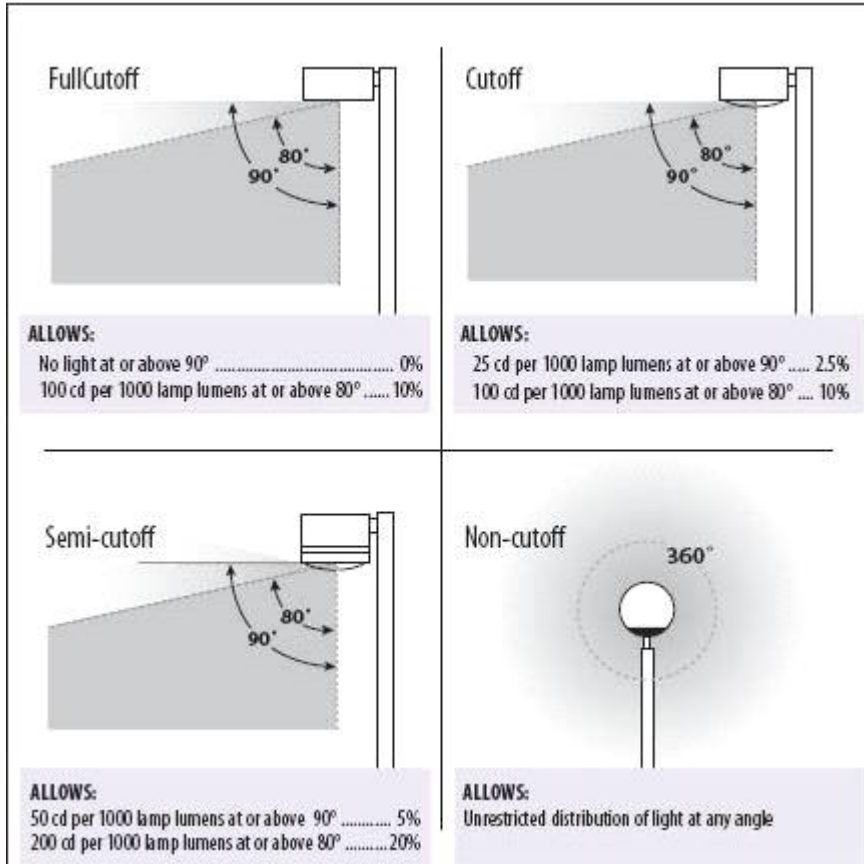


VI. 가로등 시안

가. 가로등 디자인 기준

○ IDA 규격 Full Cutoff 적용



나. 가로등 디자인 고려사항

- 빛의 밝기를 현실적으로 최소화
- 빛의 영향을 받는 지역을 최소화
- 조명을 사용하는 시간을 최소화
- 자외선과 청색을 포함하는 짧은 파장의 조명사용을 최소화
- HID 조명은 매우 효율적이지만 기준을 초과하는 빛을 방출하므로 상대적으로 비효율적이지만 백열등을 짧은 시간동안 사용하거나 LED 조명을 사용
- 향후 설치되는 조명은 CCT 4,000k가 넘지 않아야 하고 2,500K를 권장함

다. 가로등 디자인 적용한 아이디어

- 가로등 표면을 무광으로 도색이나 부식을 주어서 가로등에 반사되는 것을 최소화
- 빛이 필요 없는 곳이나 하늘로 올라가는 빛을 막아주도록 디자인
- 가로등의 컬러를 눈에 띄지 않고 빛을 먹는 브라운 톤이나 블랙으로 함

라. 가로등 전체 시안



1. 가로등 디자인 제안 1

○ 디자인 의도

- 빛의 영향을 받는 지역을 최소화하기 위한 디자인
- 숲으로 가는 빛을 가려주고 길 방향은 열려있어 필요한 곳에 빛이 가게 만든 디자인



2. 가로등 디자인 제안 2

○ 디자인 의도

- 빛의 영향을 받는 지역을 최소화하기 위한 디자인
- 가로등 기둥에 반사되어 올라가는 빛을 가려주는 디자인
- 가로등의 넓은 갭이 기둥까지 연결되어 있음



3. 가로등 디자인 제안 3

○ 디자인 의도

- 가로등 갓을 키워서 하늘로 가는 빛을 가려주는 디자인
- 가로등의 넓은 갓과 가로등 기둥 사이에 나무를 넣어 환경에 가로등의 이질감을 최소화시킨 디자인



4. 가로등 디자인 4

○ 디자인의도

- 국제 밤하늘보호공원에 별뿔별 디자인을 적용하여 별이 빛나면서 하늘로 별이 올라간다는 의미의 디자인

